



Hangcha Europe GmbH

Mariechen-Graulich-Straße 12a,
65439 Flörsheim am Main,
Germany

Administration
Tel: 0049-61453769188
E-mail: admin@hangchaeurope.com

Sales Management
Thomas Dittrich
Mob: 0049-16096548808
E-mail: thomas.dittrich@hangchaeurope.com

Technical Support
Thomas Pannke
Mob: 0049-01759284213
E-mail: thomas.pannke@hangchaeurope.com

www.hangchaeurope.com



KRULL GmbH
Gabelstapler · Lagertechnik · Kompressoren · Drucklufttechnik
Gabelstapler • Kompressoren
Rüschfeld 25 · 33397 Rietberg · Tel: 05244/939394 · www.krull-gmbh.de

Gabelstapler Lagertechnik Kompressoren Drucklufttechnik
TECHNOLOGIE DIE ÜBERZEUGT



ISO45001:2018



ISO14001:2015



ISO9001:2015



HANGCHA trucks conform to the European Safety Requirements.

HANGCHA Group Co., LTD behält sich das Recht vor, Änderungen bezgl. Farbe, Spezifikationen, Ausstattung und sonstige Details, dieser Broschüre ohne Vorankündigung vorzunehmen. Fahrzeugfarben können von den Farben in dieser Brochure abweichen.



XF-SERIE

DIESEL / BENZIN /
LPG GEGENGEWICHTS-GABELSTAPLER

Tragfähigkeit von 4,000 bis 5,500kg

HANGCHA ist immer für Sie da

eine effiziente, zuverlässige Auswahl für alle Bedürfnisse

STAGE V & TIER 4F



XINCHAI

HANGCHA Gabelstapler mit StageV und T4F

Hangcha bietet qualitativ hochwertige, innovative und leistungsstarke Produkte, welche den neuesten EU Emissionsstandard Stage V voll erfüllen. Zu den verwendeten Technologien gehören unter anderem Common-Rail-Einspritzung, Abgasrückführung, Katalysatoren und Rußpartikelfilter. Durch individuelle Entwicklung und Optimierung für das jeweilige Motormodell bieten unsere Gabelstapler maximale Effizienz und Zuverlässigkeit.

Nr.	Kapazität	Serie	Hersteller	Motor	Kraftstoff	Modell	Emission Std.	Transmission	Leistung (kw/rpm)
1	4.0-5.5t	XF	KUBOTA	V3307-CR-TIE5B	Diesel	CPCD40/45-XW99BN, CPCD50/55-XXW99BN	Stage V / Tier4 final	OKAMURA	55.4/2200
2	4.0-5.5t	XF	KUBOTA	WG3800-L-E5C	LPG	CPYD40/45-XH11BN, CPYD50/55-XXH11BN	Stage V / EPA Tier 2 / CARB Tier 3	OKAMURA	61.6/2300
3	4.0-5.5t	XF	KUBOTA	WG3800-GL-E3C	GAS/LPG	CPYD40/45-XH12BN, CPYD50/55-XXH12BN	Stage V / EPA Tier 2 / CARB Tier 3	OKAMURA	GAS:54.4/2300 LPG:54.6/2300
4	4.0-5.5t	XF	XINCHAI	4E30YG52	Diesel	CPCD40/45-XH88BN, CPCD50/55-XXH88BN	Stage V	OKAMURA	55.8/2200
5	4.0-5.5t	XF	PSI	PSI 4.3	LPG	CPYD40/45-XH20BN, CPYD50/55-XXH20BN	Stage V	CHINA	79.75/2300

Anmerkung: Stage V beantragte die Europäische Union auch Israel und Türkei. Tier4 Final für Nordamerika beantragt.

ZUVERLÄSSIGKEIT

Wir konzentrieren uns auf die Stärkung Zuverlässigkeit und Reduzierung von Ausfallzeiten, lassen Sie die XF-Serie Kunden eine höhere Produktivität bieten.



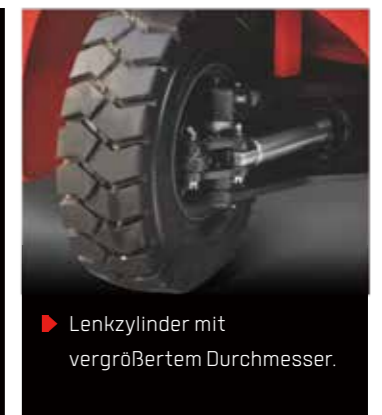
► XF-Serie Gabelstapler verwendet Okamura Getriebe. Die Trommel-Bremse und die Radnabe sind aus einem Stück gefertigt.



► Der kombinierte Kühler mit zusätzlicher Kapazität, Serpentinenwelle und der optimierte Wärmeableitungskanal verbessern die Kühlung und tragen dazu bei die Zuverlässigkeit des Motors auch bei Hochleistungsanwendungen aufrechtzuerhalten.



► Die Hangcha XF-Serie verfügt über ein robustes Design. Der gestanzte Rahmen und die Motorhaube, die gestempelte Instrumententafel und die Schienenmastkombination bieten eine hervorragende Steifigkeit auch bei schwerer Arbeit.



► Lenkzylinder mit vergrößertem Durchmesser.

PRODUKTIVITÄT

Das hydraulische Lenksystem mit dynamischer Lasterkennung, das effiziente Beleuchtungssystem und der niedrige Kraftstoffverbrauch sorgen zusammen für eine höhere Produktivität und niedrigere Betriebskosten.



► Interaktives Instrument: Das Instrument verfügt über ein 4,0-Zoll-Farb-LCD-Display mit vier interaktiven Tasten und eine CAN-Bus-Kommunikationsfunktion. Das Kommunikationsprotokoll ist mit den Standards CANopen und SAE J1939 kompatibel.



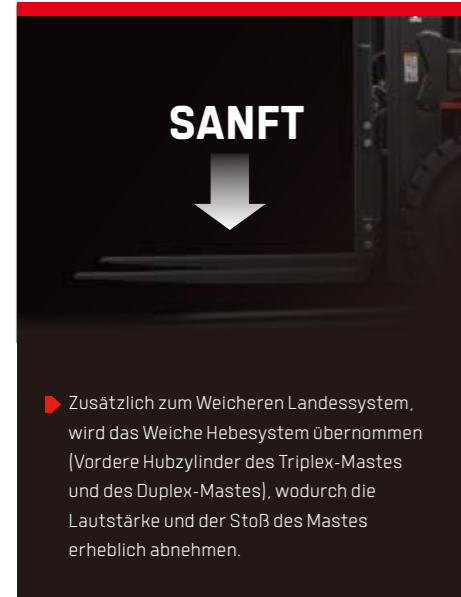
► Das neue hydraulische Lenksystem mit dynamischer Lasterkennung trägt dazu bei, den Hydraulikverlust zu verringern und die Energieeffizienz zu verbessern.



► Das neue effiziente Beleuchtungssystem verwendet LED-Leuchtmittel und einen neuartigen Reflektor, um den Energieverbrauch zu senken und die Beleuchtungsleistung erheblich zu verbessern.

KOMFORTABLE BEDIENUNG

Optimale Sichtbarkeit in alle Richtungen schafft die besten Voraussetzungen für hohe Produktivität durch entspanntes und sicheres Arbeiten.



SANFT

- ▶ Zusätzlich zum Weicheren Landessystem, wird das Weiche Hebesystem übernommen (Vordere Hubzylinder des Triplex-Mastes und des Duplex-Mastes), wodurch die Lautstärke und der Stoß des Mastes erheblich abnehmen.



BREITER

- ▶ Die vorderen Hubzylinder mit kleinerem Außendurchmesser bieten dem Fahrer eine hervorragende Sicht nach vorne. Die doppelten Hubzylinder sorgen für eine bessere Sicht nach vorne.



BREITER

BREITER 90%

- ▶ Der zusätzliche Fußraum reduziert die Ermüdung des Fahrers erheblich. Die weit geöffnete, rutschfeste Stufe macht das Ein- und Aussteigen einfach und sicher.

- ▶ Das optionale elektrohydraulische Proportionalregelungssystem trägt zu einem empfindlicheren und präziseren Handling bei. Die einfach zu bedienenden Hebel ermöglichen eine vollständige Lastabfertigung. Die Armlehne trägt auch dazu bei den Komfort für den Fahrer zu erhöhen.



Bei der Entwicklung der neuen XF-Serie werden Komfort und Benutzerfreundlichkeit sorgfältig berücksichtigt, um beispielsweise die Vibrationspegel zu verbessern, werden Verbundmotordämpfer und voll schwimmender Antriebsstrang eingesetzt.



- ▶ Neben dem Gummidämpfer zwischen Rahmen und Lenkachse erreichen der Verbundmotordämpfer und der vollschwimmende Antriebsstrang eine flexible Verbindung zwischen Rahmen und Antriebssystem, wodurch Fahrvibrationen des Antriebssystems erheblich reduziert werden.



- ▶ Die vergrößerte Kapazität des optimierten Abgasschalldämpfers, der Ansaugschalldämpfer und der Geräuschschutztechnologien bieten deutlich bessere Lärmpegel

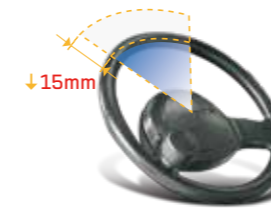
Komfortable Betriebsumgebungen für den Fahrer tragen ebenfalls zur Steigerung der Produktivität bei.



- ▶ Die neue gut sichtbare LCD-Anzeige lässt den Bediener alle Aspekte des Betriebszustand auf einen Blick überprüfen.



- ▶ Der neue Lichthebel/ Blinker im Automobilstil und der Vorwärts/Rückwärts-Hebel sind ergonomisch verbessert entworfen und angeordnet zur Steigerung des Komforts und der Produktivität.



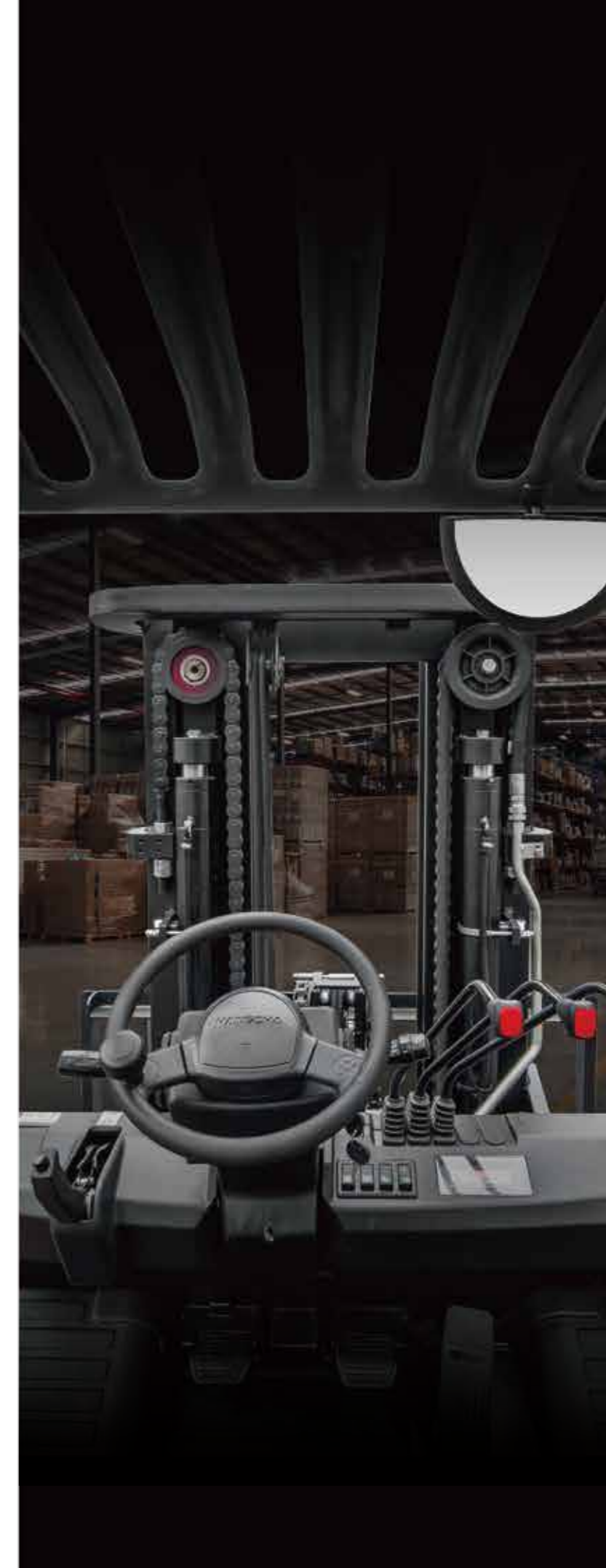
- ▶ Das Lenkrad mit kleinem Durchmesser und Neigung ist ideal positioniert. Die überlegene Reaktionsfähigkeit der Lenkung optimiert die Manövrierfähigkeit auch in engen Räumen.



- ▶ Die Feststellbremse ist speziell entwickelt der nötige Kraftaufwand ist um 30% reduziert.



- ▶ Die hängenden Pedale im Automobilstil bieten eine ergonomischere Bedienung.





SICHERHEIT

Eine breite Palette von Technologien wird angewendet, um eines hohes Maß an Sicherheit für den Fahrer und die Umgebung zu gewährleisten. Sicherheit für die Fahrer und die in der Umgebung.



▶ Ein optionaler Hilfsgriff für die hintere Säule mit einem Hupenknopf erhöht die Sicherheit des Bedieners beim Rückwärtsfahren.



▶ Die Verriegelung des Motorhaubendämpfers und der Feststellbremse tragen zur Sicherheit bei.



▶ Das Anwesenheitserfassungssystem des Fahrers umfasst eine Hebe-/Kipp- und Fahrsperrfunktion. Wenn der Fahrer den Sitz verlässt, sperrt das System automatisch das Heben/Kippen und deaktiviert die Bewegung, um die Sicherheit zu gewährleisten.

▶ Eine Drosselvorrichtung wird verwendet, um zu verhindern, dass der Mast außer Kontrolle gerät.

EINFACHE WARTUNG

Das sorgfältige Design erleichtert die Inspektion und Wartung. Die einfache Wartung reduziert die Ausfallzeit und hilft so auch die Kosten zu senken.



Die neue Fahrzeugsteuerung integriert alle elektrischen Komponenten und bietet eine hervorragende Beständigkeit gegenüber Temperatur, Feuchtigkeit und Vibrationen für den anspruchsvollsten Betrieb.



Der CUMMINS-Motor verwendet einen speziellen Luftfilter, der den Lufteinlasswiderstand drastisch reduzieren kann und mit einem Druckalarm ausgestattet ist, um die Wartungszeit zu gewährleisten.



▶ Die Abdeckung des Panels kann zur Überprüfung der Bremsflüssigkeit leicht angehoben werden.

▶ Die einfach zu bedienende Verriegelung bietet schnellen Zugriff auf den Motorraum.

▶ Durch das zweiteilige Design lässt sich die Diele leicht anheben und für den Zugang zum Antriebsstrang einfach entfernen.

▶ Die Befestigungselemente der Kühlerabdeckung können leicht von Hand gedreht werden, um schnelle Inspektionen oder Wartungsarbeiten zu ermöglichen.



Merkmale

Wagen	Standard	Optional
Antriebsvorrichtung	●	
Handgriff	●	
Standardsitz	●	
Standard-Fahrerschutzdach	●	
Wasserdichte Abdeckung am Schutzdach	●	
Rückspiegel	●	
Luftreifen	●	
Gegengewichtsschutznetz	●	
Lüfterschutz	●	
Hochleistungs-Aluminiumkühler	●	
Zyklonluftfilter	●	
Sicherheitsfilter	●	
Hochleistungs-Ansaugschalldämpfer	●	
Hochleistungs-Auslasschalldämpfer	●	
Vertikales Auspuffrohr	●	
Fahrerkabine		○
Kabinenheizung		○
Frontscheibe		○
Super-Elastik-Reifen		○
Spurloser Reifen (weiß/grün)		○
Federungssitz		○
Feuerlöscher		○
Abdeckung für Neigezylinder		○
Erhöhtes Schutzdach		○
Rückfahrgriff		○
Kundenspezifische Lackierung		○
DPS (Fahrerpräsenzsystem)		○
Schutzmanschette für Neigezylinder		○
Zusätzliches Gegengewicht		○
Werkzeugkasten		○
Lenkung		
Vollhydraulische Servolenkung	●	
Lenkrad mit kleinerem Durchmesser	●	
Lenkradverstellung	●	
Chassis		
Rutschfeste Pedale	●	
Gummipedale	●	
Motorhaubenfeder	●	
Steuerung		
Servolenkung	●	
Gefederte Pedale	●	
Integrierter Kombischalter	●	
Seilzug-Feststellbremse	●	
Hydraulik		
Dynamisches Load-Sensing-Steuerventil (Diesell)	●	
Hydraulikölfilter	●	
Selbstsperrendes Ventil für Neigezylinder	●	
Hydraulikölmessstab	●	
Doppelpumpe	●	
Elektrohydraulische Proportionalsteuerung		○
Rücklaufölfilter		○
Transmission		
Schwimmendes Getriebe	●	
Ölfilter	●	
Messstab	●	
Ölkühler	●	
Asbestfreie Bremse	●	
Nasse Lamellenbremse (nur für BN)	●	
OKAMURA-Getriebe	●	
Doppelantriebsreifen		○
Vollreifen		○

Elektroniker	Standard	Optional
Hochleistungs-Frontscheinwerfer	●	
LED-Rückleuchten mit hoher Effizienz	●	
Wartungsfreie Starterbatterie	●	
Kombinationssteuerung	●	
LCD-Anzeige	●	
Leerlaufschalter	●	
Betriebsstundenzähler	●	
Kraftstoffanzeige	●	
Wassertemperaturanzeige	●	
Vorglühanzeige	●	
Ladeanzeige	●	
Öldruckwarnung	●	
Getriebeöldruckwarnung	●	
Hupe	●	
Rückfahrwarner	●	
On-Board-Diagnose (OBD)		○
Vorderer Arbeitsscheinwerfer		○
Hinterer Arbeitsscheinwerfer		○
Warnleuchte		○
Geschwindigkeitsmesser		○
Geschwindigkeitswarnung		○
LED-Arbeitsleuchte		○

Mast	Standard	Optional
Standard-Duplexmast mit breiter Sicht	●	
Standardgabeln	●	
Standardgabelträger	●	
Standard-Lastschutzgitter	●	
Geschwindigkeitsbegrenzungsventil für Hubgerüst	●	
Druckentlastungsventil	●	
Soft-Landing-System	●	
Soft-Lifting-System	●	
Seitenrolle	●	
Duplexmast mit Freihub und breiter Sicht		○
Triplexmast mit Freihub und breiter Sicht		○
4-Zylinder Triplexmast mit Freihub und breiter Sicht		○
Sondergabeln		○
Breiterer Gabelträger		○
Breiteres Lastschutzgitter		○

Kraft	Standard	Optional
Dual-Fuel-System		○
Hochleistungs-Kupferkühler		○
Vertikale Abgasanlage		○
Mittig positionierte Abgasanlage		○
Doppelluftfilter		○
Kühlernetzabdeckung		○
Funkenschutz		○
Abgasreinigungssystem		○
Schwenkbare LPG-Flaschenhalterung		○
Absenkbare LPG-Flaschenhalterung		○

Optionale Anhänge	Standard	Optional
Papierrollenklemme		○
Rotierende Ballenklemme		○
Laststabilisator		○
Multitrommelklemme		○
Ballenklemme		○
Trommelklemme		○
Entleerungsklemme		○
Hubarm		○
String Pole		○
Sideshifter		○
Rotierende Gabel		○
Gabelverlängerer		○
Ladefreigabegerät		○
Kartonklemme		○
Push-Pull-Gerät		○
Eimer		○
Haken		○
Verlängerte Gabel		○

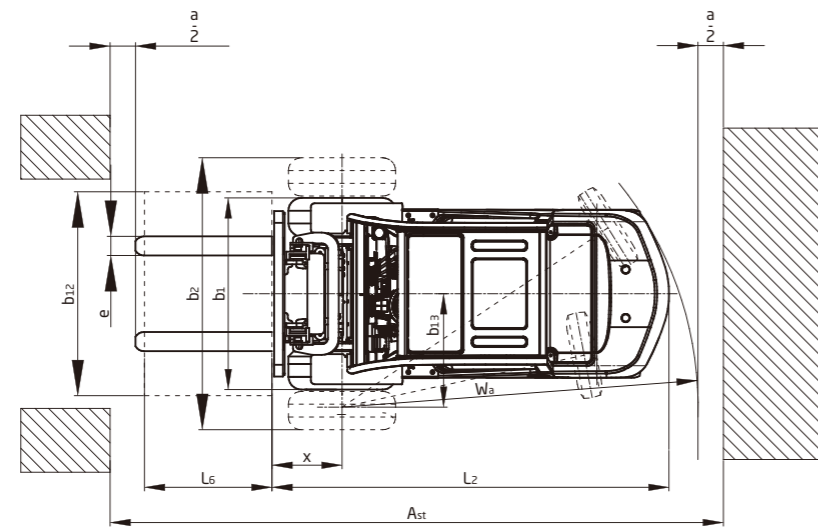
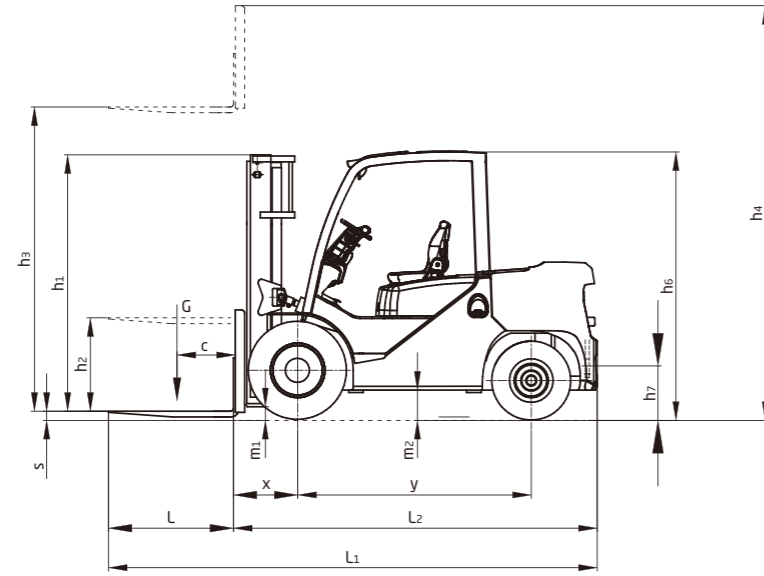
Technische Daten

		HANGCHA GROUP CO.,LTD.															
Merkmale	1.1	Hersteller															
	1.2	Modell	CPYD40-XW68B	CPYD45-XW68B	CPYD50-XXW68B	CPYD55-XXW68B	CPCD40-XW998N	CPCD45-XW998N	CPCD50-XXW998N	CPCD55-XXW998N	CPCD40-XH8BN	CPCD45-XH8BN	CPCD50-XXH8BN	CPCD55-XXH8BN			
	1.3	Antriebsart	LPG	LPG	LPG	LPG	Diesel	Diesel	Diesel	Diesel	Diesel	Diesel	Diesel	Diesel			
	1.4	Bedienung	Seated	Seated	Seated	Seated	Seated	Seated	Seated	Seated	Seated	Seated	Seated	Seated			
	1.5	Tragfähigkeit	0 [kg]	4000[3500]	4500[4000]	5000[4500]	5500[5000]	4000[3500]	4500[4000]	5000[4500]	5500[5000]	4000[3500]	4500[4000]	5000[4500]	5500[5000]		
	1.6	Lastschwerpunktabstand	c [mm]	500[600]	500[600]	500[600]	500[600]	500[600]	500[600]	500[600]	500[600]	500[600]	500[600]	500[600]	500[600]		
	1.8	Lastabstand	x [mm]	550	550	555	585	550	550	555	585	550	550	555	585		
		Hecküberhang	mm	535	565	560	595	535	565	595	565	535	565	595	565		
	1.9	Radstand	y [mm]	2000	2000	2150	2150	2000	2000	2150	2150	2000	2000	2150	2150		
Gewichte	2.1	Eigengewicht	kg	6500	6700	6850	7250	6350	6550	6700	7100	6350	6550	6700	7100		
	2.2	Achslast beladen Front/Heck	kg	9120/1380	9825/1375	10450/1400	11500/1250	8970/1380	9675/1375	10300/1400	11350/1250	8970/1380	9675/1375	10300/1400	11350/1250		
		Gegengewicht	kg	2125	2315	2450	2780	2125	2315	2450	2780	2125	2315	2450	2780		
Bereifung	2.3	Achslast unbeladen Front/Heck	kg	3020/3480	3020/3680	3020/3830	3300/3950	2870/3480	2870/3680	2870/3830	3150/3950	2870/3480	2870/3680	2870/3830	3150/3950		
	3.1	Reifen		pneumatic	pneumatic	pneumatic	pneumatic	pneumatic	pneumatic	pneumatic	pneumatic	pneumatic	pneumatic	pneumatic			
	3.2	Reifengröße, vorne		8.25-15-14PR	300-15-18PR	300-15-18PR	300-15-18PR	8.25-15-14PR	300-15-18PR	300-15-18PR	300-15-18PR	8.25-15-14PR	300-15-18PR	300-15-18PR			
	3.3	Reifengröße, hinten		7.00-12-12PR	7.00-12-12PR	7.00-12-12PR	7.00-12-12PR	7.00-12-12PR	7.00-12-12PR	7.00-12-12PR	7.00-12-12PR	7.00-12-12PR	7.00-12-12PR	7.00-12-12PR			
	3.6	Spur vorne	b10 [mm]	1173	1203	1203	1203	1173	1203	1203	1203	1173	1203	1203			
	3.7	Spur hinten	b11 [mm]	1130	1130	1130	1130	1130	1130	1130	1130	1130	1130	1130			
	4.1	Neigung Hubgerüst	a/b [°]	6/12	6/12	6/12	6/12	6/12	6/12	6/12	6/12	6/12	6/12	6/12			
Abmessung	4.2	Höhe Hubgerüst eingefahren	h1 [mm]	2245	2245	2245	2495	2245	2245	2245	2245	2245	2245	2245			
	4.3	Freihub	h2 [mm]	160	160	160	160	160	160	160	160	160	160				
	4.4	Hubhöhe	h3 [mm]	3000	3000	3000	3000	3000	3000	3000	3000	3000	3000				
	4.5	Höhe Hubgerüst ausgefahren	h4 [mm]	4170	4170	4365	4395	4170	4170	4365	4395	4170	4170	4365			
	4.7	Schutzdachhöhe	h6 [mm]	2270	2270	2270	2270	2270	2270	2270	2270	2270	2270				
	4.8	Sitzhöhe	mm	1306	1306	1306	1306	1306	1306	1306	1306	1306	1306				
	4.12	Kupplungshöhe	mm	450	450	450	450	450	450	450	450	450	450				
	4.19	Gesamtlänge	mm	4155	4180	4335	4155	4180	4335	4155	4180	4335	4155	4335			
	4.20	Länge einschl. Gabelrücken	l2 [mm]	3085	3110	3265	3330	3085	3110	3265	3330	3085	3110	3265			
	4.21	Gesamtbreite	b1 [mm]	1420	1503	1503	1503	1420	1503	1503	1503	1420	1503	1503			
	4.22	Gabelzinkenbreite	s/e/l [mm]	50x122x1070	50x150x1070	50x150x1070	60x150x1200	50x122x1070	50x150x1070	50x150x1070	60x150x1200	50x122x1070	50x150x1070	60x150x1200			
	4.24	Gabelträgerbreite	mm	1250	1250	1250	1250	1250	1250	1250	1250	1250	1250				
	4.25	Abstand zwischen Gabelarmen	bs [mm]	310-1200	310-1200	310-1200	310-1200	310-1200	310-1200	310-1200	310-1200	310-1200	310-1200				
	4.31	Bodenfreiheit Hubgerüst	m1 [mm]	150	150	150	150	150	150	150	150	150	150				
	4.32	Bodenfreiheit Mitte Radstand	m2 [mm]	230	230	230	230	230	230	230	230	230	230				
	4.34.1	Arbeitsgangsbreite bei Paletten 1000x1200 quer	mm	4440	4470	4630	4690	4440	4470	4630	4690	4440	4470	4630			
	4.34.2	Arbeitsgangsbreite bei Paletten 800x1200 längs	mm	4640	4670	4830	4890	4640	4670	4830	4890	4640	4670	4830			
4.35	Wenderadius	Wa [mm]	2690	2720	2875	2905	2690	2720	2875	2905	2690	2720	2875				
4.36	Innerer Wenderadius	b13 [mm]	845	845	873	873	845	845	873	873	845	845	873				
	Mindest. rechtwinklige Stapelgangbreite (Ast)	mm	3240	3270	3430	3490	3240	3270	3430	3490	3240	3270	3430				
Leistungsdaten	5.1	Fahrgeschwindigkeit, mit/ohne Last	km/h	23/24	23/24	23/24	23/24	23/24	23/24	23/24	23/24	23/24	23/24	23/24			
	5.2	Hubgeschwindigkeit, mit/ohne Last	m/s	0.46/0.48	0.46/0.48	0.40/0.42	0.40/0.42	0.50/0.52	0.50/0.52	0.43/0.45	0.43/0.45	0.50/0.52	0.50/0.52	0.43/0.45			
	5.3	Senkgeschwindigkeit, mit/ohne Last	m/s	0.45/0.50	0.45/0.50	0.45/0.50	0.45/0.50	0.45/0.50	0.45/0.50	0.45/0.50	0.45/0.50	0.45/0.50	0.45/0.50	0.45/0.50			
	5.5	Zugkraft, mit/ohne Last	N	38000/21000	38000/21000	38000/21000	38000/21000	38500/21000	38500/21000	38500/21000	38500/21000	38500/21000	38500/21000	38500/21000			
	5.7	Steigfähigkeit mit Last	%	30/23	28/23	26/20	25/20	30/23	28/23	26/20	25/20	24/23	23/23	22/20	21/20		
	7.1	Motor Fabrikat		PSI-4.3L	PSI-4.3L	PSI-4.3L	PSI-4.3L	KUBOTA V3307-CR-TIE5B			KUBOTA V3307-CR-TIE5B			XINCHAI 4E30YG52	XINCHAI 4E30YG52	XINCHAI 4E30YG52	XINCHAI 4E30YG52
		Emissionstufe						EU StageV/EPA Tier4 F			EU StageV/EPA Tier4 F			EU StageV	EU StageV	EU StageV	EU StageV
Motor	7.2	Motorleistung DIN ISO 1585	kw	77	77	77	77	54.6	54.6	54.6	54.6	55.8	55.8	55.8			
	7.3	Normdrehzahl	min	2300	2300	2300	2300	2200	2200	2200	2200	2200	2200	2200			
	7.4	Zylinderzahl / Hubraum	(-)/[cm³]	6/4294	6/4294	6/4294	6/4294	4/3331	4/3331	4/3331	4/3331	4/2969	4/2969	4/2969			
	7.10	Batterie	V/Ah	12/60	12/60	12/60	12/60	12/105	12/105	12/105	12/105	12/105	12/105	12/105			
		Drehmoment 1/min	N·m/r/min	332.85/1400	332.85/1400	332.85/1400	332.85/1400	330/1400	330/1400	330/1400	330/1400	320/1200-1600	320/1200-1600	320/1200-1600	320/1200-1600		
		Getriebehersteller		OKAMURA	OKAMURA	OKAMURA	OKAMURA	OKAMURA	OKAMURA	OKAMURA	OKAMURA	OKAMURA	OKAMURA	OKAMURA			
		Fahrstufe		2/1	2/1	2/1	2/1	1/1	1/1	1/1	1/1	1/1	1/1	1/1			
	Bore - stroke	mm×mm	101.6x88.39	101.6x88.39	101.6x88.39	101.6x88.39	94x120	94x120	94x120	94x120	94x107	94x107	94x107				
	Getriebe		Powershift	Powershift	Powershift	Powershift	Powershift	Powershift	Powershift	Powershift	Powershift	Powershift	Powershift				
Sonst. Daten	10.1	Betriebsdruck für Anbaugeräte	bar	190	190	190	190	190	190	190	190	190	190				
	10.4	Treibstoffkapazität	liter	80	80	90	90	80	80	90	90	80	80				

Optionalen Motor / Getriebe

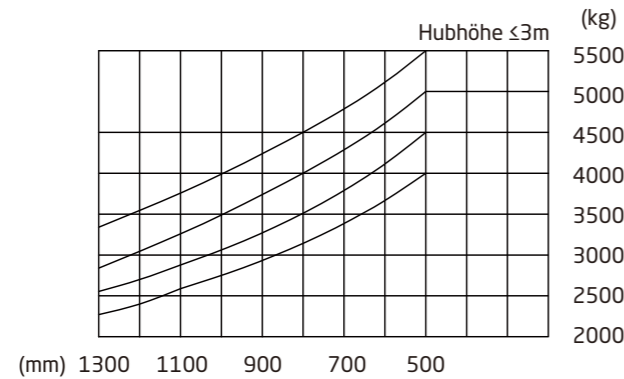
Motor	Hersteller / Typ des Motors		CUMMINS OSF2.8	PSI 4.3L	MITSUBISHI SPC-S6S-239-1	PSI 4.3 L LPG	KUBOTA V3307-CR-TIE5B	XINCHAI 4E30YG52	KUBOTA W63800-L-E5C	KUBOTA W63800-GL-E3C	PSI 4.3	
	Typenbezeichnung des Herstellers		W58	W57	W76	W68	W99	H8	H11	H12	H20	
	Antrieb		Diesel	DUAL FUEL/LPG	Diesel	LPG	Diesel	Diesel	LPG	GAS/LPG	LPG	
	Emission STD		EU StageIII B/T4F	--	EU StageIIIA	--	EU StageV EPA Tier4 F	EU StageV	EU StageV EPA Tier 2/CARB Tier 3	EU StageV EPA Tier 2/CARB Tier 3	EU StageV	
	Motorleistung	kw/r/min	55/2200	LP:77/2300 G:76/2300	52/2300	77/2300	54.6/2200	55.8/2200	61.6/2300	GAS:54.4/2300 LPG:54.6/2300	79.75/2300	
	Nenn Drehmoment	N·m/r/min	300/1600	LPG:332.85/1400 G:318/2300	248/1700	332.85/1400	330/1400	320/1200~1600	282.4/1200	GAS:248.5/1400 LPG:273.1/1200	332.5/2000	
	Zylinderanzahl / Hubraumklasse	ml	4/2800	6/4294	6/4966	6/4294	4/3331	4/2969	4/3769	4/3769	6/4294	
Getriebe	Getriebe Typ		Powershift		Powershift		Powershift		Powershift		Powershift	
	Getriebe Hersteller		OKAMURA(JAPAN)		OKAMURA(JAPAN)		OKAMURA(JAPAN)		OKAMURA(JAPAN)		OKAMURA(JAPAN)	
Nennleistung/Nennlast		0 [kg]	4000[3500]-5500[5000]		4000[3500]-5500[5000]		4000[3500]-5500[5000]		4000[3500]-5500[5000]		4000[3500]-5500[5000]	

4,0 - 4,5 t Mast der XF-Serie: (pneumatisch)



$$A_{st} = W_a + x + L_6 + a; a = 200$$

applies only if $\frac{b_{12}}{2} \leq b_{13}$



Typ	Modell	Max. Gabel Höhe mm	Gesamthöhe				Freihub		Frontüberhang		Kippbereich		Tragfähigkeit			
			Abgesenkt		Verlängert		Ohne Rückenlehne mm	Mit Rückenlehne mm	mm	mm	°	°	Tragfähigkeit bei 500mm			
			5.0t	5.5t	Ohne Rückenlehne mm	Mit Rückenlehne mm							Einzelreifen		Doppelreifen	
			mm	mm	mm	mm	mm	mm	kg	kg	kg	kg				
Breitsicht Mast	X45M250	2500	1995	3330	3670	160	160	550	6	12	4000	4500	4000	4500		
	X45M270	2700	2095	3530	3870	160	160	550	6	12	4000	4500	4000	4500		
	X45M300	3000	2245	3830	4170	160	160	550	6	12	4000	4500	4000	4500		
	X45M330	3300	2395	4130	4470	160	160	550	6	12	4000	4500	4000	4500		
	X45M350	3500	2495	4330	4670	160	160	550	6	12	4000	4500	4000	4500		
	X45M360	3600	2545	4430	4770	160	160	550	6	12	4000	4500	4000	4500		
	X45M370	3700	2595	4530	4870	160	160	550	6	12	4000	4500	4000	4500		
	X45M380	3800	2645	4645	4970	160	160	550	6	12	4000	4500	4000	4500		
	X45M400	4000	2795	4945	5170	160	160	550	6	12	4000	4500	4000	4500		
	X45M430	4300	2960	5210	5470	160	160	550	6	6	4000	4500	4000	4500		
Breitsicht-Vollfrei-Duplex Mast	X45U250	2500	1976	3330	3670	1146	806	557	6	12	4000	4500	4000	4500		
	X45U275	2750	2100	3580	3920	1270	930	557	6	12	4000	4500	4000	4500		
	X45U300	3000	2226	3830	4170	1396	1056	557	6	12	4000	4500	4000	4500		
	X45U330	3300	2376	4130	4470	1546	1206	557	6	12	4000	4500	4000	4500		
	X45U350	3500	2476	4330	4670	1646	1306	557	6	12	4000	4500	4000	4500		
	X45U360	3600	2526	4430	4770	1696	1356	557	6	12	4000	4500	4000	4500		
	X45U370	3700	2576	4530	4870	1746	1406	557	6	12	4000	4500	4000	4500		
	X45N400	4000	2080	4850	5170	1229	912	603	6	6	4000	4500	4000	4500		
	X45N430	4300	2180	5150	5470	1329	1012	603	6	6	4000	4500	4000	4500		
	X45N450	4500	2248	5350	5670	1395	1080	603	6	6	3800	4400	4000	4500		
Breitsicht-Vollfrei-Triplex Mast	X45N470	4700	2310	5550	5870	1459	1142	603	6	6	3700	4300	3800	4400		
	X45N480	4800	2340	5650	5970	1489	1172	603	6	6	3700	4200	3800	4300		
	X45N500	5000	2410	5850	6170	1559	1242	603	6	6	3600	3800	3700	4200		
	X45N550	5500	2575	6350	6670	1724	1408	603	3	6	3000	3400	3200	3800		
	X45N600	6000	2790	6850	7170	1939	1622	603	3	6	2500	2800	2800	3100		
	X45N650	6500	2980	7350	7670	2129	1812	603	3	6	/	/	2400	2500		
	X45N700	7000	3155	7850	8170	2304	1988	603	3	6	/	/	2000	2200		

Hinweis: Mit Seitenschieber minus 200 kg, mit integriertem Seitenschieber minus 100 kg.

5,0 - 5,5 t Mast der XF-Serie: (pneumatisch)

Type	Modell	Max. Gabel Höhe mm	Gesamthöhe				Freihub		Frontüberhang		Kippbereich		Tragfähigkeit							
			Abgesenkt		Verlängert		Ohne Rückenlehne mm	Mit Rückenlehne mm	mm	mm	°	°	Tragfähigkeit bei 500mm							
			5.0t	5.5t	Ohne Rückenlehne mm	Mit Rückenlehne mm							Einzelreifen		Doppelreifen					
			mm	mm	mm	mm	mm	mm	mm	mm	mm	mm	kg	kg	kg	kg				
Breitsicht Mast	XX50/XX55M250	2500	1995	2245	3325	3600	3865	3895	160	170	160	170	550	585	6	12	5000	5500	5000	5500
	XX50/XX55M270	2700	2095	2345	3525	3800	4065	4095	160	170	160	170	550	585	6	12	5000	5500	5000	5500
	XX50/XX55M300	3000	2245	2495	3825	4100	4365	4395	160	170	160	170	550	585	6	12	5000	5500	5000	5500
	XX50/XX55M330	3300	2395	2645	4125	4400	4665	4695	160	170	160	170	550	585	6	12	5000	5500	5000	5500
	XX50/XX55M350	3500	2495	2745	4325	4600	4865	4895	160	170	160	170	550	585	6	12	5000	5500	5000	5500
	XX50/XX55M360	3600	2545	2795	4425	4700	4965	4995	160	170	160	170	550	585	6	12	5000	5500	5000	5500
	XX50/XX55M370	3700	2595	2845	4525	4800	5065	5095	160	170	160	170	550	585	6	12	5000	5500	5000	5500
	XX50/XX55M380	3800	2645	2895	4645	4900	5165	5195	160	170	160	170	550	585	6	12	5000	5500	5000	5500
	XX50/XX55M400	4000	2795	2995	4945	5145	5365	5395	160	170	160	170	550	585	6	12	5000	5500	5000	5500
	XX50/XX55M430	4300	2960	3145	5210	5400	5665	5695	160	170	160	170	550	585	6	6	4750	5150	5000	5400
Breitsicht-Vollfrei-Duplex Mast	XX50/XX55M450	4500	3070	3245	5420	5600	5865	5895	160	170	160	170	550	585	6	6	4700	5000	4800	5200
	XX50/XX55M480	4800	3235	3445	5635	5900	6165	6195	160	170	160	170	550	585	6	6	4400	4650	4600	4750
	XX50/XX55M500	5000	3345	3560	5845	6100	6365	6395	160	170	160	170	550	585	6	6	4100	4400	4300	4600
	XX50/XX55M550	5500	3620	3820	6370	6600	6865	6895	160	170	160	170	550	585	3	6	3600	4050	4000	4300
	XX50/XX55M600	6000	3895	4085	6895	7100	7365	7395	160	170	160	170	550	585	3	6	3100	3150	3300	3350
	XX50/XX55U250	2500	1976	2226	3360	3660	3895	1114	1126	610	831	560	610	6	12	5000	5500	5000	5500	
	XX50/XX55U275	2750	2100	2350	3610	4115	3850	4145	1238	1250	735	955	560	610	6	12	5000	5500	5000	5500
	XX50/XX55U300	3000	2226	2476	3860	4365	4100	4395	1364	1376	860	1081	560	610	6	12	5000	5500	5000	5500
	XX50/XX55U330	3300	2376	2626	4160	4665	4400	4695	1514	1526	1010	1231	560	610	6	12	5000	5500	5000	5500
	XX50/XX55U350	3500	2476	2726	4360	4865	4600	4895	1614	1626	1110	1331	560	610	6	12	5000	5500	5000	5500
Breitsicht-Vollfrei-Triplex Mast	XX50/XX55U360	3600	2526	2776	4460	4965	4700	4995	1664	1676	1160	1381	560	610	6	12	5000	5500	5000	5500
	XX50/XX55U370	3700	2576	2826	4560	5065	4800	5095	1714	1726	1210	1431	560	610	6	12	5000	5500	5000	5500
	XX50/XX55N400	4000	2080	2305	4855	4975	5365	5395	1222	1330	715	910	600	645	6	6	5000	5500	5000	5500
	XX50/XX55N430	4300	2180	2405	5155	5275	5665	5695	1322	1430	815	1010	600	645	6	6	4700	5000	4800	5200
	XX50/XX55N450	4500	2248	2470	5355	5475	5865	5895	1390	1495	883	1075	600	645	6	6	4600	4750	4700	4900
	XX50/XX55N470	4700	2310	2535	5555	5675	6065	6095	1452	1560	945	1140	600	645	6	6	4500	4600	4600	4800
	XX50/XX55N480	4800	2340	2570	5655	5775	6165	6195	1482	1595	975	1175	600	645	6	6	4300	4450	4500	4650
	XX50/XX55N500	5000	2410	2635	5855	5975	6365	6395	1552	1660	1045	1240	600	645	6	6	4000	4200	4250	4500
	XX50/XX55N550	5500	2575	2805	6355	6475	6865	6895	1718	1830	1210	1410	600	645	3	6	3600	3850	4000	4100
	XX50/XX55N600	6000	2790	3020	6855	7020	7365	7395	1932	2045	1425	1625	600	645	3	6	3000	3050	3200	3250
XX50/XX55N650	6500	2980	3200	7355	7530	7865	7895	2123	2225	1615	1805	600	645	3	6	/	/	2650	2900	
XX50/XX55N700	7000	3155	3375	7855	8035	8365	8395	2298	2400	1790	1980	600	645	3	6	/	/	2350	2550	

Hinweis: Mit Seitenschieber minus 200 kg, mit integriertem Seitenschieber minus 100 kg.