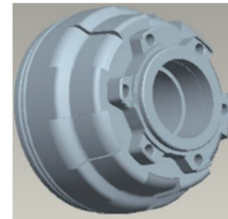
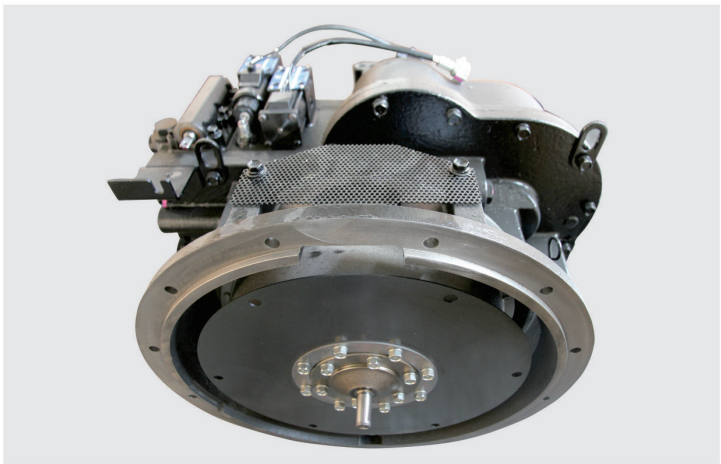


# **XF** *Serie*

**Diesel-Gabelstapler**  
**CPCD 40/45/50/55**

**Treibgas-Gabelstapler**  
**CPYD 40/45/50/55**





## Großzügige Vollkabine

- Großzügig dimensionierte Vollkabine formschlüssig in der Kontur des Gabelstaplers.
- Heizung in rechter Fahrertür integriert - barrierefreier Zugang zum Fahrersitz von beiden Einstiegsseiten.



## Optimierte Ergonomie

- Leichter, großzügiger Einstieg in die Maschine sowie Fußraum mit optimaler Bewegungsfreiheit.
- Optional erhältliches Freisicht-Triplex-Hubgerüst sorgt für eine unversperzte Durchsicht auf die Gabelzinken.
- Hochwertiger, anatomisch geformter Fahrersitz.
- Bedienelemente für ermüdungsfreies Arbeiten konzipiert.

## Modernes Design

- Vollelastisch gelagerte Antriebseinheit.
- Robustes Getriebe vom japanischen Spezialisten OKAMURA.
- Serienmäßige LED-Beleuchtungsanlage und Dachabdeckung.
- Modernes Maschinen-Design auf europäischem Niveau.
- Hubgerüst spielfrei mit Kombirollen gelagert.



# Neu konstruierte Baureihe mit Verbrennungsmotor ergonomisch, robust, langlebig umweltfreundlich, einfach zu warten

## Komfort Bedienung

Hochmoderne, komplett neu konstruierte Gabelstaplerbaureihe mit Verbrennungsmotor. Bedienfreundlichkeit und Komfort standen neben robuster Technik im Fokus der Ingenieure. Das Resultat, die neue **XF-Baureihe** 4 - 5,5 t mit Diesel- und Treibgasantrieb. Deutlich reduzierte Vibrationsbelastung, komfortabler Kabinenbereich mit vollgefedertem Fahrersitz, sowie Geräuschdämmung zum Motorraum erhöhen die Produktivität und Leistungsfähigkeit des Fahrer.

Über den Sitzkontaktschalter wird das OPS-Sicherheitssystem überwacht. Dieses sperrt die Hub- und Fahrfunktion wenn der Fahrersitz nicht besetzt ist.

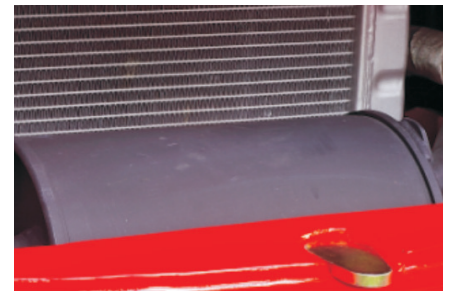
Zur Schonung der Hubgerüstmechanik sowie aufgenommenem Ladegut ist das Hubgerüstsystem mit einer Endlagendämpfung ausgerüstet. Die Geräuschbelastung wie auch die dynamische Belastung der Hubgerüstlager und angrenzende Baugruppen wird merklich reduziert.

Das neue Mastprofil wurde für optimale Freisicht im Innenmaß um 60 mm verbreitert. Das Hubgerüst wird auf modernsten Schweißanalgen gefertigt und weist sehr geringe Einbautoleranzen für hohe Resttragfähigkeiten auf.

Ein voll entkoppelter Antriebsstrang in Verbindung mit der elastisch gelagerten Hinterachsen tragen maßgeblich zu einer deutlichen Verminderungen der Humanschwingungsbelastung des Bedieners und dem Verschleiß des Gerätes bei.

Ein übersichtliches LCD-Cockpit versorgt den Fahrer mit allen wichtigen Informationen rund um den Gerätestatus. Die neukonstruierten Klarglascheinwerfer sorgen für eine optimale Sicht bei Dunkelheit. Die Rücklicht-Kombileuchten sind in LED-Technik ausgeführt.

Die ergonomisch angeordneten Brems- und Fahrpedale sind automobilkonform angeordnet und ermöglichen jedem Fahrer ein sicheres Bedienen.



## Umweltfreundlichkeit

Speziell entwickelte Motoren sorgen für eine saubere Balance zwischen Leistung und Umweltfreundlichkeit. Eine optimierte Abgasführung reduzierte die Geräuschkulisse um 3 dB.

Die Hubgeschwindigkeit konnte um 15 % gesteigert werden und die Max.-Geschwindigkeit um 20 % erhöht werden. Die Systemtemperatur im Hydraulikkreis konnte um 10 Grad gesenkt werden.

Die neue effiziente LED-Beleuchtungstechnik verringert den Energiebedarf und optimiert die Lichtausbeute.

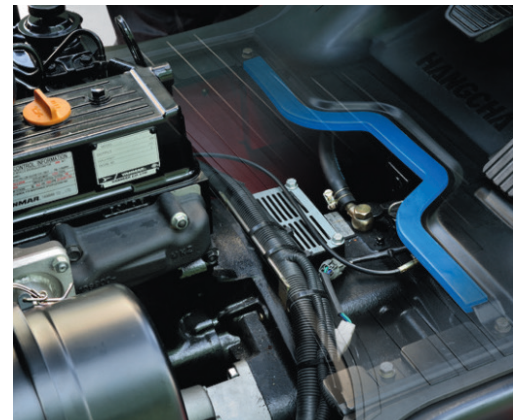
## Zuverlässigkeit

Hochwertige Materialauswahl für Chassis, Hubgerüst und Baugruppen sorgen für Langlebigkeit und niedrige Lifecyclecost. Alle Relais und Sicherungen sind in einem zentralen Sicherungskasten integriert. Kabelsteckverbindungen im Motorraum sind gedichtet.

Ein Energiespeicher ist im Bremssystem integriert sorgt für mehr als vier Sicherheitsbremsungen bei ausgeschalteten Motor. Der neu konstruierte Sicherheitsluftfilter ist doppelt gedichtet.

## Einfache Wartung

Alle Servicerelevante Baugruppen sind Wartungsfreundlich angeordnet und leicht zugänglich.

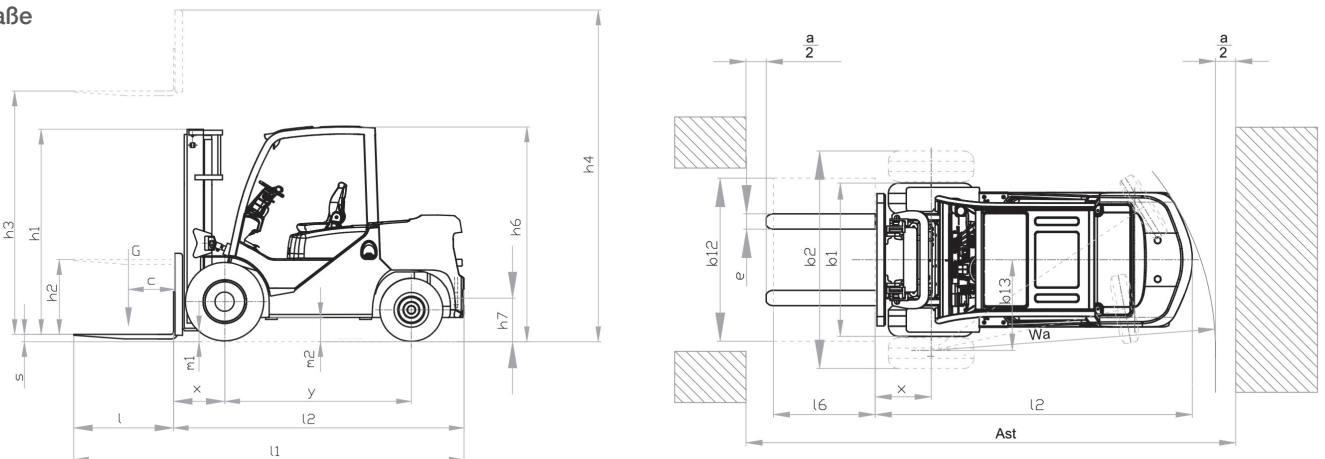




# 4,0 -5,5 t XF-Serie Gabelstapler

Merkmale	1.1	Hersteller						
	1.2	Typ		CPCD40-XW35B	CPCD45-XW35B	CPCD50-XXW35B	CPCD55-XXW35B	
	1.3	Antriebsart		Diesel				
	1.5	Tragfähigkeit	Q (kg)	4000(3500)	4500(4000)	5000(4500)	5500(5000)	
	1.6	Lastschwerpunkt	c (mm)	500(600)				
	1.8	Frontüberhang	x (mm)	550		550	585	
	1.9	Radstand	y (mm)	2000		2150		
	Gewicht	2.1	Eigengewicht	kg	6500	6700	6850	7250
		2.2	Achslast beladen VA/HA	kg	9825/1175	9825/1375	10325/1525	3300/3950
2.3		Achslast unbeladen VA/HA	kg	3020/3480	3020/3680	3020/3830	11000/1750	
Fahrwerk	3.2	Reifengröße, vorne		8.25-15-14PR		300-15-18PR		
	3.3	Reifengröße, hinten		7.00-12-12PR				
	3.6	Spannweite vorne	b <sub>10</sub> (mm)	1173	1203			
	3.7	Spannweite hinten	b <sub>11</sub> (mm)	1130				
	Abmessung	4.1	Hubgerüstneigung	α/β(°)	6/12			
4.2		Höhe, Mast unten	h <sub>1</sub> (mm)	2245			2395	
4.3		Freihub	h <sub>2</sub> (mm)	160	160		170	
4.4		Hub	h <sub>3</sub> (mm)	3000				
4.5		Bauhöhe, max. Hubhöhe	h <sub>4</sub> (mm)	4170	4320			
4.7		Bauhöhe Fahrerschuttdach	h <sub>6</sub> (mm)	2270				
4.20		Gerätelänge bis zum Gabelzinken	l <sub>2</sub> (mm)	3085	3115	3260	3330	
4.21		Breite	b <sub>1</sub> /b <sub>2</sub> (mm)	1420/1940		1503/1940		
4.22		Maße	s/e/l (mm)	50x122x1070	50x50x1070	50x150x1070	60x150x1200	
4.31		Bodenfreiheit Hubgerüst	m <sub>1</sub> (mm)	170				
4.32		Bodenfreiheit Mitte Radstand	m <sub>2</sub> (mm)	230				
4.34		Arbeitsgangbreite mit Palette 1000x1200 längs	Ast(mm)	4240	4270	4430	4490	
Leistungsmerkmale		5.1	Geschwindigkeit beladen/unbeladen	km/h	-/24			
	5.2	Hubgeschwindigkeit beladen/unbeladen	m/s	0.460/-		0.400/-		
	5.3	Senkgeschwindigkeit beladen/unbeladen	m/s	0.500/-				
	5.5	Zugkraft mit Last/ohne Last	N	38000/-				
	5.7	Steigfähigkeit mit Last	%	33/-	31/-	29/-	27/-	
	Antriebssteuerung	7.1	Motor Fabrikat		PERKINS 1104D-44			
		7.2	Motor Leistung ISO 1585	kW	55.9			
		7.3	Normdrehzahl	r/min	2200			
7.3.1		Drehmoment 1/min	Nm/r/min	265/1700				
7.4		Zylinderzahl/ Hubraum	( - ) / ( cm <sup>3</sup> )	4/4410				
7.10		Batterie	V/Ah	2x12/90				
		Getriebehersteller		OKAMURA				
		Fahrstufen		2/1				
Sonstiges	10.1	Arbeitsdruck	bar	190				
	10.4	Tankkapazität	liter	80		90		

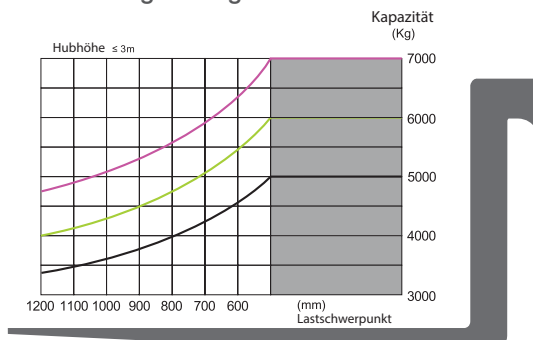
Maße



# HANGCHA GROUP CO.,LTD.

CPCD40-XW58B	CPCD45-XW58B	CPCD50-XXW58B	CPCD55-XXW58B	CPQYD40-XW57B CPYD40-XW57B	CPQYD45-XW57B CPYD45-XW57B	CPQYD50-XXW57B CPYD50-XXW57B	CPQYD55-XXW57B CPYD55-XXW57B
Diesel				DUAL FUEL/LPG			
4000(3500)	4500(4000)	5000(4500)	5500(5000)	4000(3500)	4500(4000)	5000(4500)	5500(5000)
500(600)				500(600)			
550	550	585	585	550	550	585	585
2000	2150			2000	2150		
6500	6700	6850	7250	6500	6700	6850	7250
9825/1175	9825/1375	10325/1525	3300/3950	9825/1175	9825/1375	10325/1525	3300/3950
3020/3480	3020/3680	3020/3830	11000/1750	3020/3480	3020/3680	3020/3830	11000/1750
8.25-15-14PR	300-15-18PR			8.25-15-14PR	300-15-18PR		
7.00-12-12PR				7.00-12-12PR			
1173	1203			1173	1203		
1130				1130			
6/12				6/12			
2245			2395	2245			2395
160	160	170	170	160	160	170	170
3000				3000			
4170	4320			4170	4320		
2270				2270			
3085	3115	3260	3330	3085	3115	3260	3330
1420/1940	1503/1940			1420/1940	1503/1940		
50x122x1070	50x150x1070	50x150x1070	60x150x1200	50x122x1070	50x150x1070	50x150x1070	60x150x1200
170				170			
230				230			
4240	4270	4430	4490	4240	4270	4430	4490
2690	2720	2875	2905	2690	2720	2875	2905
890	920			890	920		
-/24				-/24			
0.460/-	0.400/-			0.460/-	0.400/-		
0.500/-				0.500/-			
40000/-				38000/-			
35/-	33/-	31/-	28/-	33/-	31/-	29/-	27/-
QSF2.8T4F				GM4.3L			
55				74			
2200				2300			
298/1600				301/1600			
4/2800				6/4294			
12/80				12/60			
OKAMURA				OKAMURA			
2/1				2/1			
Powershift				Powershift			
190				190			
80	90			80	90		

Traglastdiagramm



## Standardausstattung

- Ölfilter
- Motorölmessstab
- Ölkühler
- Asbest freie Bremsbeläge
- Trommelbremse
- Voll Hydraulische Bremsanlage
- Elastisch gelagerte Hinterachse
- Motorhaube mit Gasdruckdämpfer
- Kombiinstrument
- Parkbremse
- Load-Sensing Ventil
- Hydraulikölfilter
- Hydraulikölmessstab
- Neigezylinder Sperrventil
- Standardsitz
- Handgriff
- Fahrerschutzdach
- Regenschutzabdeckung
- Rückspiegel
- Luftbereifung
- Werkzeugtasche
- Großvolumiger Aluminiumkühler
- Sicherheitsfilter
- Hocheffizienter Einlasskrümmer
- Hocheffizienter Auslasskrümmer
- Hocheffiziente Frontscheinwerfer
- LED-Kombirückbeleuchtung
- Wartungsfreie Starterbatterie
- LCD-Display
- Fahrneutralschalter
- Betriebsstundenzähler
- Tankanzeige (Diesel)
- Wassertemperaturanzeige
- Vorglühanzeige
- Öltemperaturanzeige
- Hupe
- Rückfahrwarner akustisch
- Luftfilter Verschleißsensor akustisch
- Not-Aus Schalter (Elektrik)
- Freisicht Standard Hubgerüst
- Lastschutzgitter
- Hubgerüst Geschw. Begrenzungsventil
- Lastsicherheitsventil
- Mastsenkungsdämpfer
- Masthubdämpfer
- FEM4 Gabelträger

## Optionsausstattung

- Frontscheibe
- Heckscheibe
- Vollkabine mit Heizung
- Klimaanlage für Vollkabine
- SE-Bereifung
- No marking Bereifung
- Luftgefederter Fahrersitz
- Feuerlöscher
- Sonderlackierung
- Neigezylinderabdeckung
- Nasse Bremsen
- Hochgezogene Abgasanlage
- Vorluftfilter
- Kühlerschutzabdeckung
- Funkenfänger
- Ventilatorschutz
- Fingertippsteuerung
- Zusatz Arbeitsscheinwerfer vorne
- Zusatz Arbeitsscheinwerfer hinten
- Warndrehleuchte
- 3. und 4. Steuerventil
- Zusatzhydraulik einfach und zweifach
- Duplex Vollfreihub-Hubgerüste
- Triplex Vollfreihub-Hubgerüste
- Verbreiterter Gabelträger
- Verbreitertes Lastschutzgitter
- Diverse Anbaugeräte
- Fahrerzugangskontrollsystem
- Crashsensor mit Zubehör
- Dieselpartikelfilter
- Gutachten/Betriebserlaubnis
- Zentralschmiersystem



Seit mehr als 30 Jahre konstruiert und fertigt die HANGCHA Group Co., LTD als einer der größten Hersteller auf dem Weltmarkt bedienerfreundliche Flurförderzeuge für alle Anwendungen.



Technische Daten unterliegen ggf. Änderungen durch den Hersteller und variieren u. U. ohne Vorankündigung.



Ihr Fachhändler:

